

Kartenrundlagen: outdooractive Kartografie; Deutschland: ©Geobasis-DE / BKG 2021, ©Geobasis-DE / LDBV 2021, Österreich: ©1996-2021 here, All rights reserved. ©BCEV 2020, ©Land Vorarlberg, Italien: ©1994-2021 here, All rights reserved. ©Autonome Provinz Bozen – Südtirol – Abteilung Natur, Landschaft und Raumentwicklung, ©Cartago S.R.L. Kartenrundlagen: outdooractive Kartografie; ©OpenStreetMap (www.openstreetmap.org)

Foto: Kolja Koglin, Tourist-Information Saarlouis

QR-Code scannen und diese Tour offline speichern, mit Freunden teilen und mehr.

Webseite <https://www.touren.saarland/s/CeeNa>



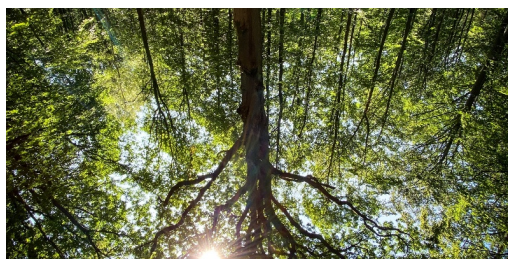
Tour zum Mitnehmen für iPhone und Android

Quelle
Tourismus Zentrale Saarland GmbH



Aktualisierung: 09.10.2020

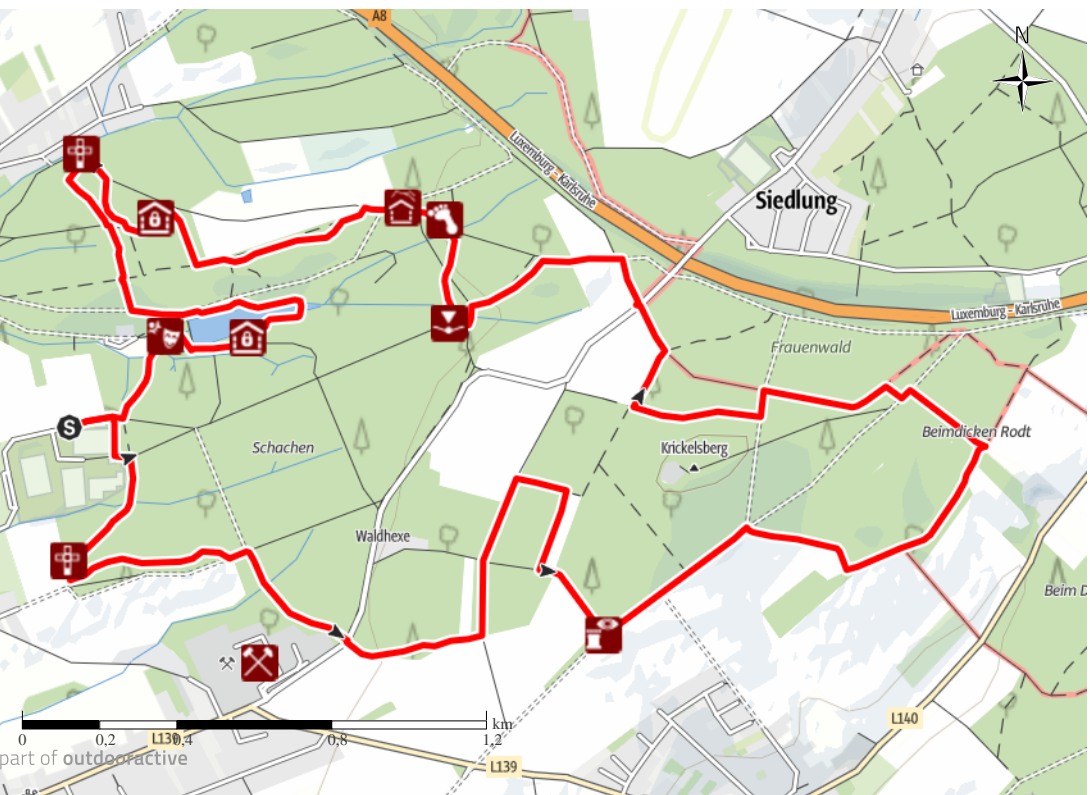
Tourist-Info Saarlouis



TOP Traumschleife Waldzeit

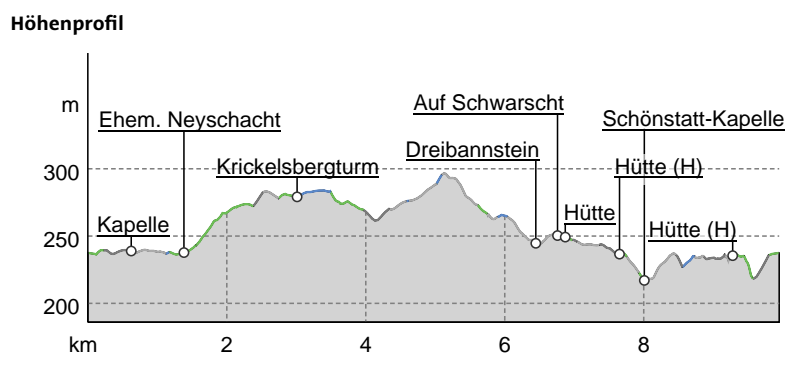
Wanderung

Tourdaten	
Strecke	9,9 km
Schwierigkeit	mittel
Dauer	3:00 h
Kondition	mittel
Technik	mittel
Aufstieg	140 m
Abstieg	140 m
Höhenlage	297 m
	216 m



Wegart

Asphalt	1,9 km
Schotterweg	1 km
Weg	3,1 km
Straße	0 km
Unbekannt	4 km

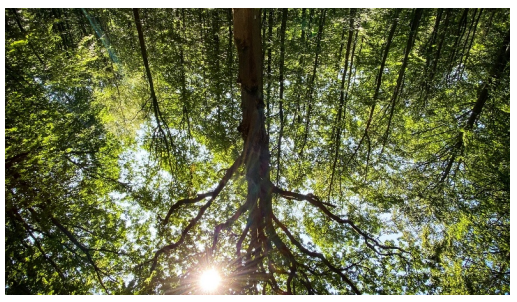


Auf der Traumschleife Waldzeit ist der Name Programm: verträumte Waldpassagen, wildromantische Pfade und schattige Plätzchen zum Verweilen und Entspannen - all das zeichnet diesen Premiumwanderweg aus...

Start der Tour
Sportzentrum "Schachen" Hülzweiler

Ende der Tour
Sportzentrum "Schachen" Hülzweiler

- #### Wegpunkte
- 1 Kapelle
 - 2 Ehem. Neyschacht
 - 3 Krickelsbergturm
 - 4 Dreibannstein
 - 5 Auf Schwarzscht
 - 6 Unterstand
 - 7 Hütte (H)
 - 8 Schönstatt-Kapelle



Freiichtbühne ...
Freiichtbühne ...
Bergehalde Ensдорf ...

- 9 Hütte (H)
- 10 Hütte
- 11 Hütte

Krickelsbergturm

Dreibannstein

Auf Schwarzscht

Hütte

Hütte (H)

Schönstatt-Kapelle